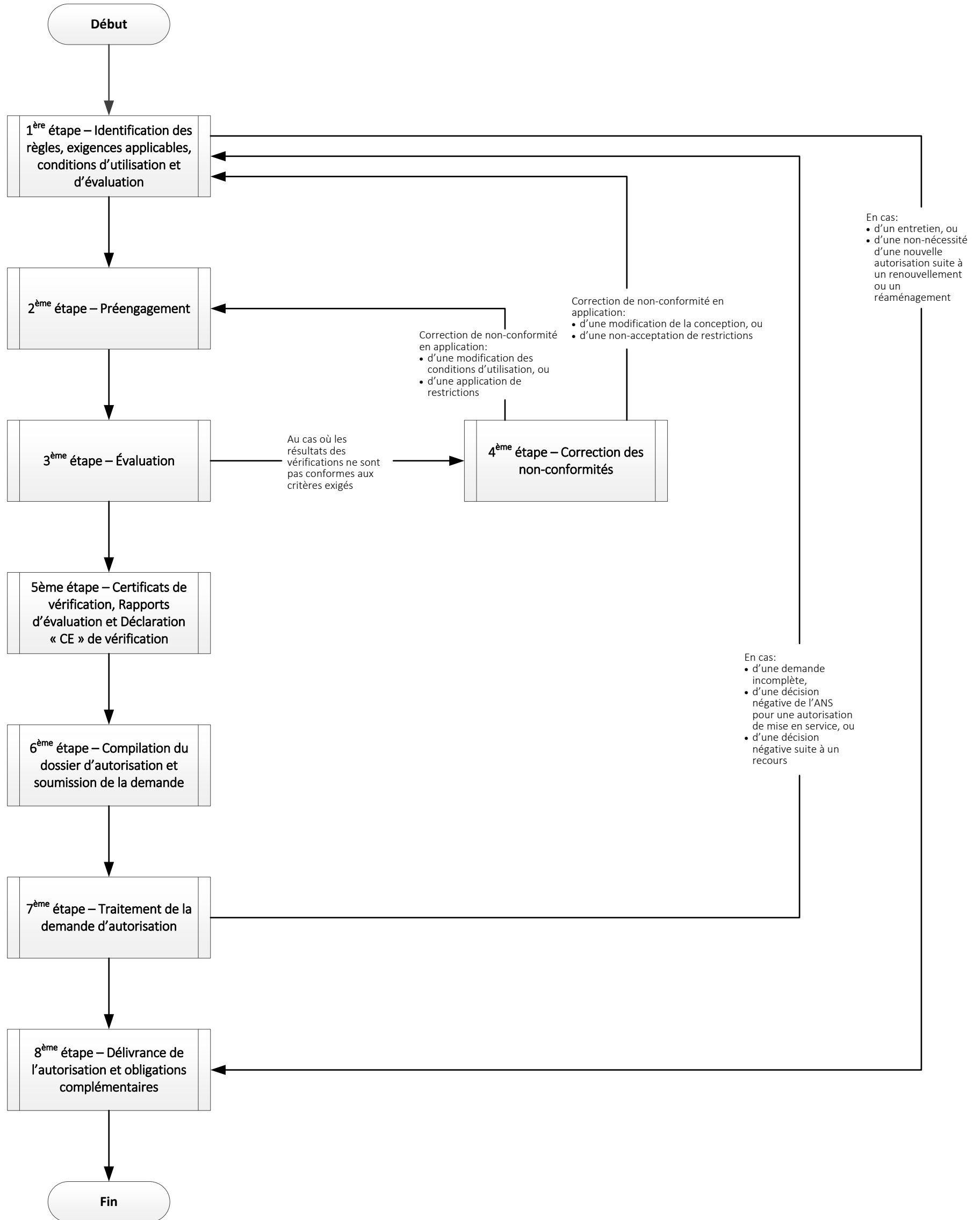


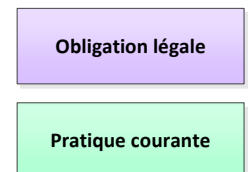
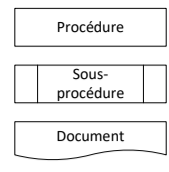
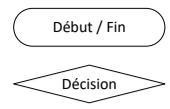
DS: Directive Sécurité 2004/49/CE
 DI: Directive Interopérabilité 2008/57/CE
 MSC-ER: Règlement (UE) 402/2013
 Reg: Règlement (UE) 2016/796
 Rec: Recommandation 2014/897/UE

RGD: Règlement grand-ducal du 1er juin 2010 relatif à l'interopérabilité du système ferroviaire

*: Début d'un délai

Organigramme principal
Cadre légal de procédures à appliquer en combinaison avec toute demande d'autorisation de mise en service de sous-systèmes structurelles

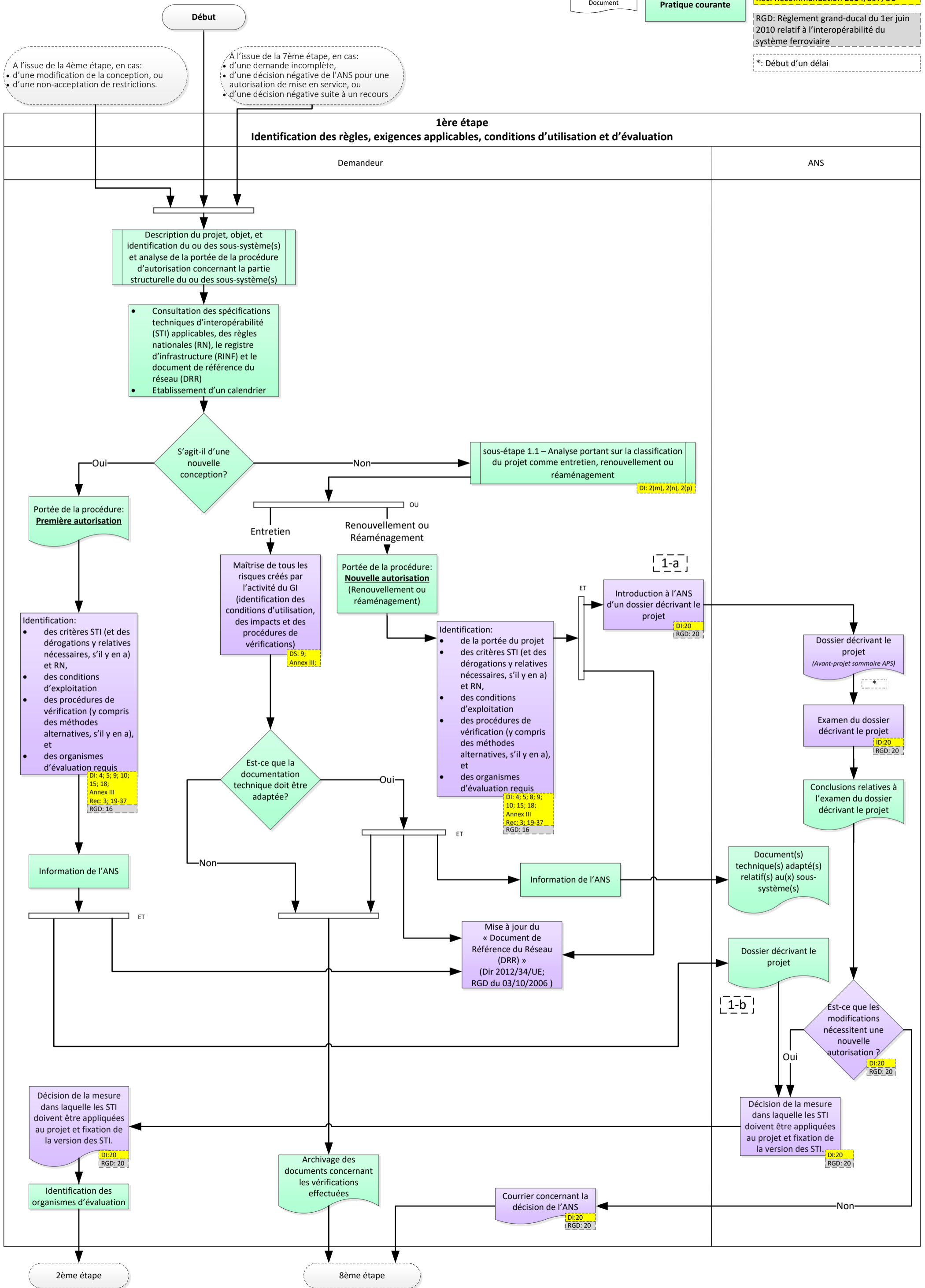


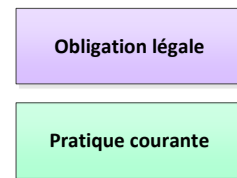
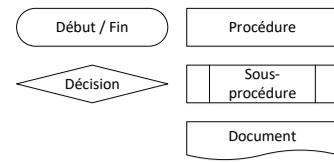


DS: Directive Sécurité 2004/49/CE
DI: Directive Interopérabilité 2008/57/CE
MSC-ER: Règlement (UE) 402/2013
Reg: Règlement (UE) 2016/796
Rec: Recommandation 2014/897/UE

RGD: Règlement grand-ducal du 1er juin 2010 relatif à l'interopérabilité du système ferroviaire

*: Début d'un délai





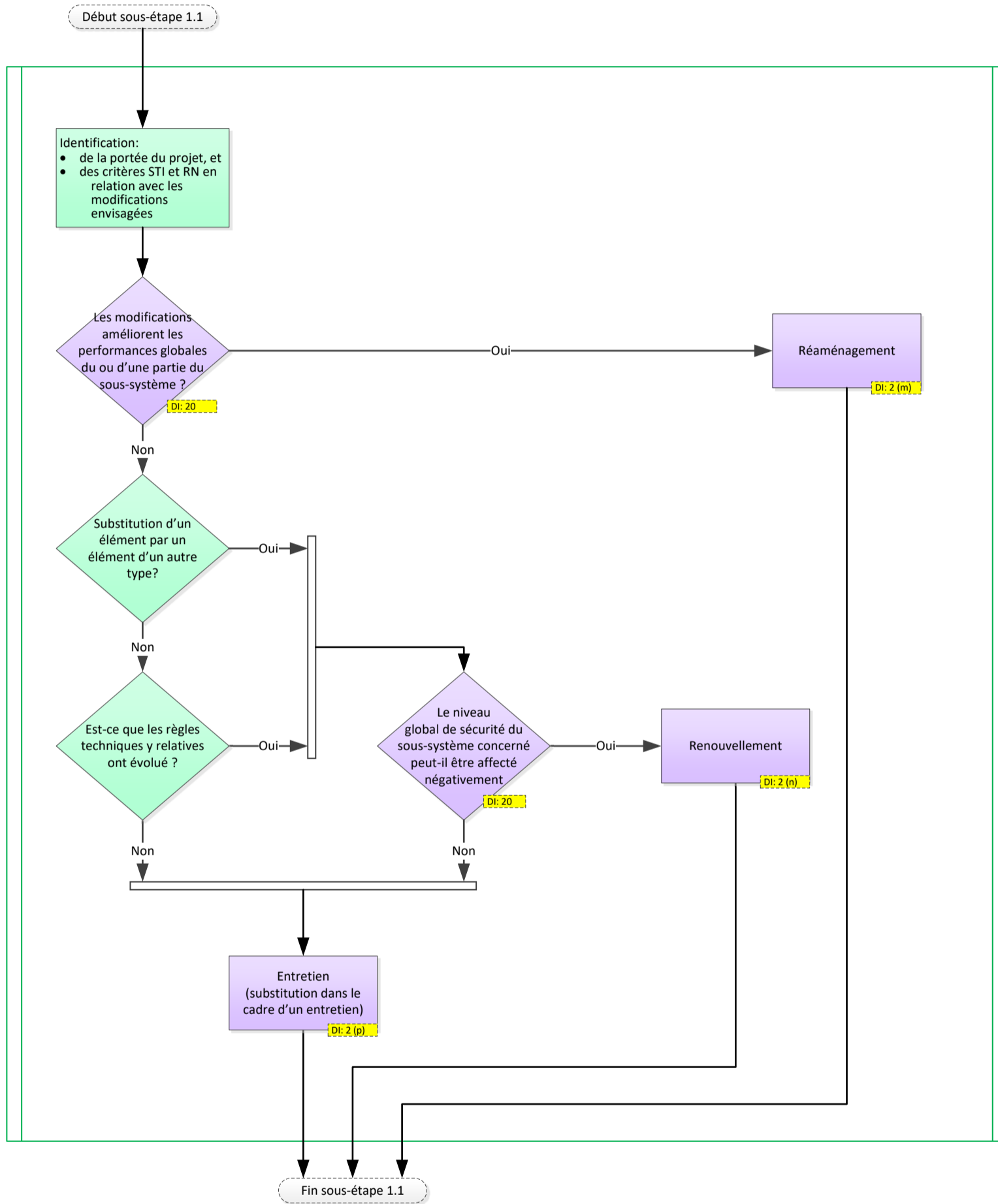
DS: Directive Sécurité 2004/49/CE
 DI: Directive Interopérabilité 2008/57/CE
 MSC-ER: Règlement (UE) 402/2013
 Reg: Règlement (UE) 2016/796
 Rec: Recommandation 2014/897/UE

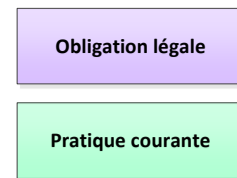
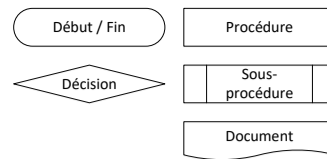
RGD: Règlement grand-ducal du 1er juin 2010 relatif à l'interopérabilité du système ferroviaire

*: Début d'un délai

Sous-étape 1.1
Analyse portant sur la classification du projet comme entretien, renouvellement ou réaménagement

Demandeur

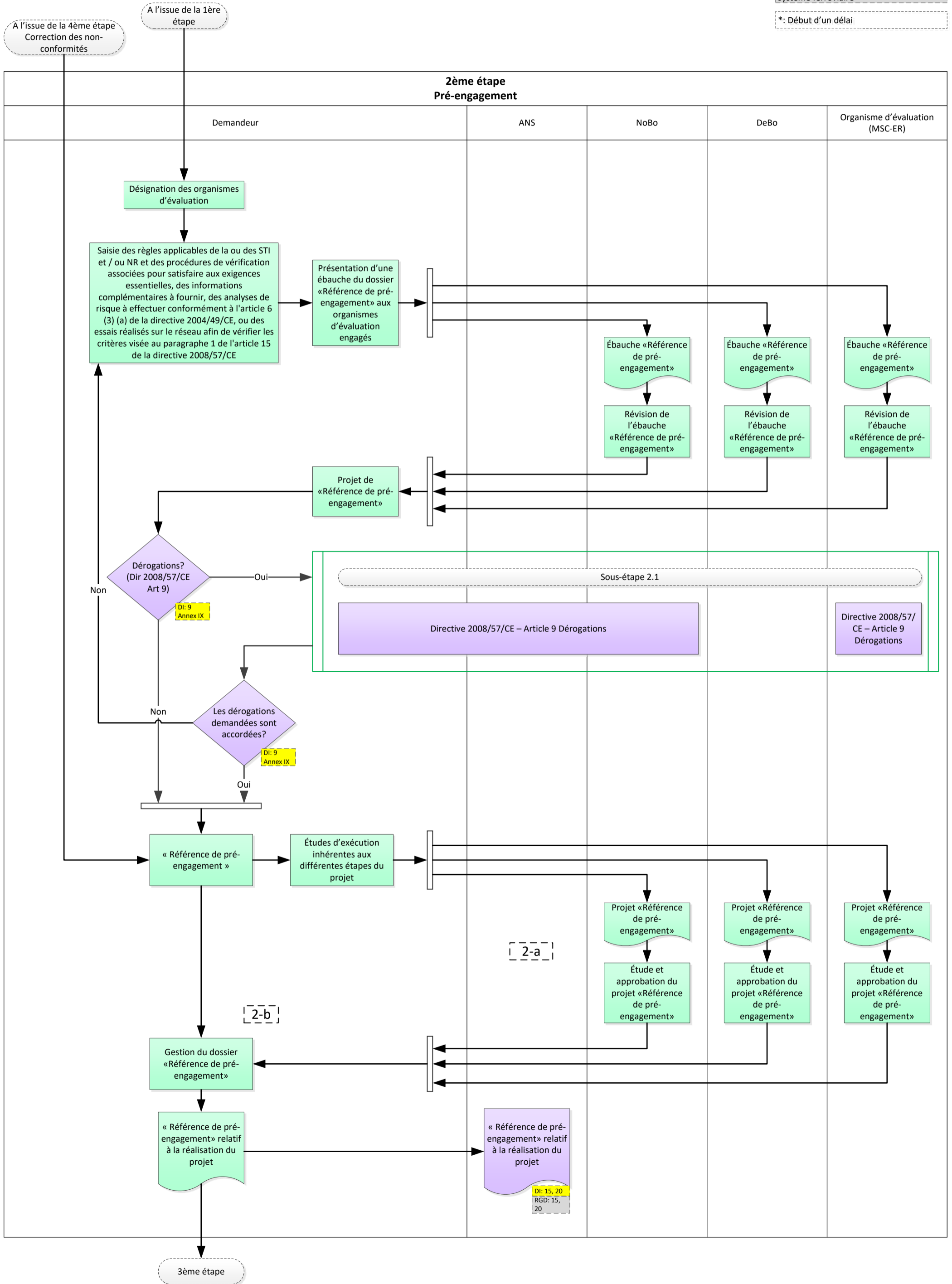


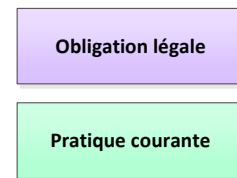
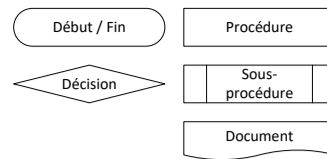


DS: Directive Sécurité 2004/49/CE
 DI: Directive Interopérabilité 2008/57/CE
 MSC-ER: Règlement (UE) 402/2013
 Reg: Règlement (UE) 2016/796
 Rec: Recommandation 2014/897/UE

RGD: Règlement grand-ducal du 1er juin 2010 relatif à l'interopérabilité du système ferroviaire

*: Début d'un délai



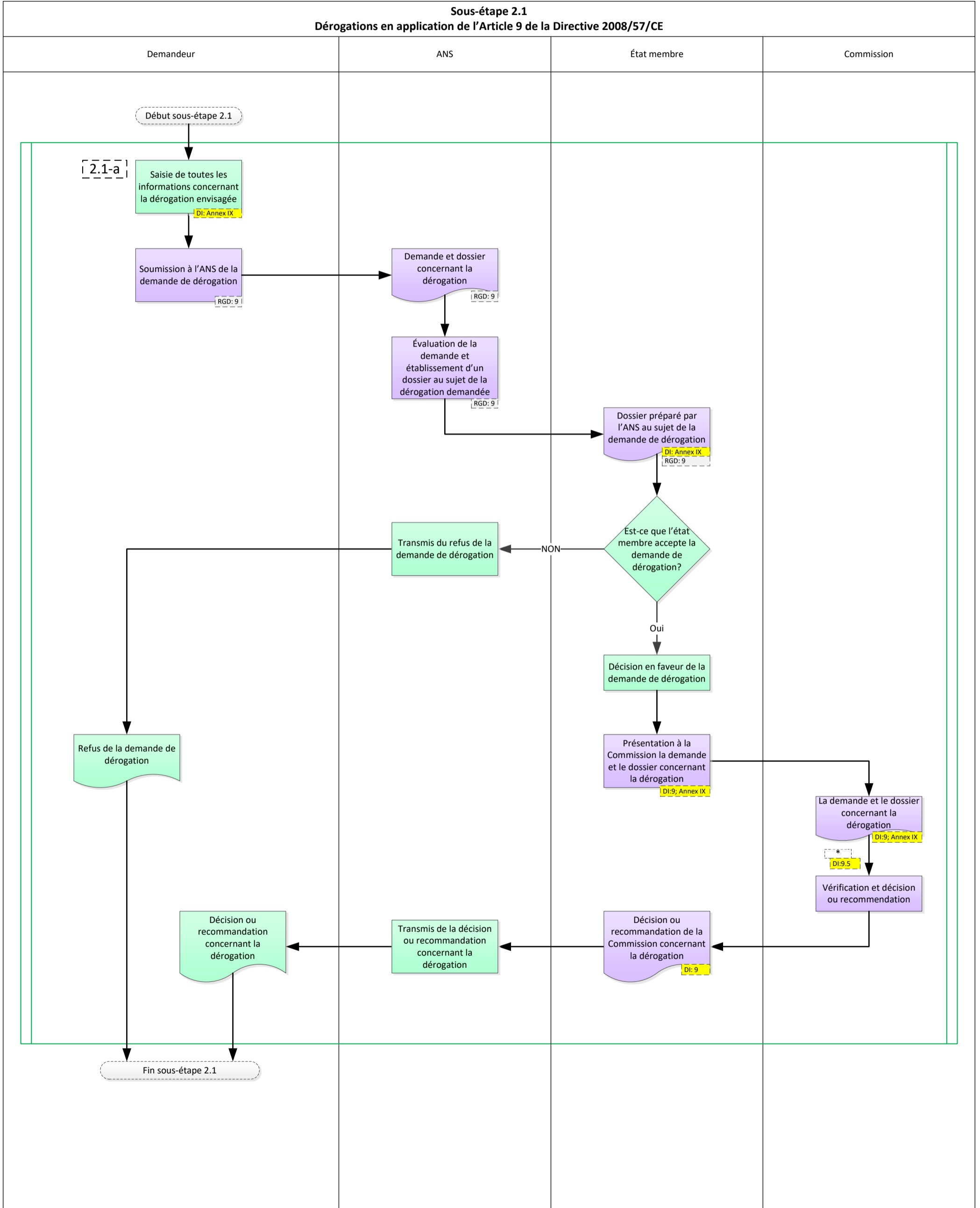


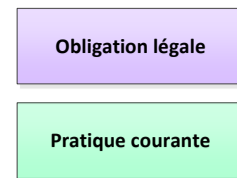
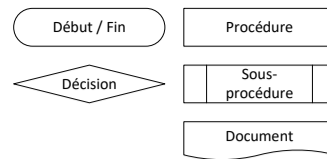
DS: Directive Sécurité 2004/49/CE
 DI: Directive Interopérabilité 2008/57/CE
 MSC-ER: Règlement (UE) 402/2013
 Reg: Règlement (UE) 2016/796
 Rec: Recommandation 2014/897/UE

RGD: Règlement grand-ducal du 1er juin 2010 relatif à l'interopérabilité du système ferroviaire

*: Début d'un délai

Sous-étape 2.1
Dérogations en application de l'Article 9 de la Directive 2008/57/CE

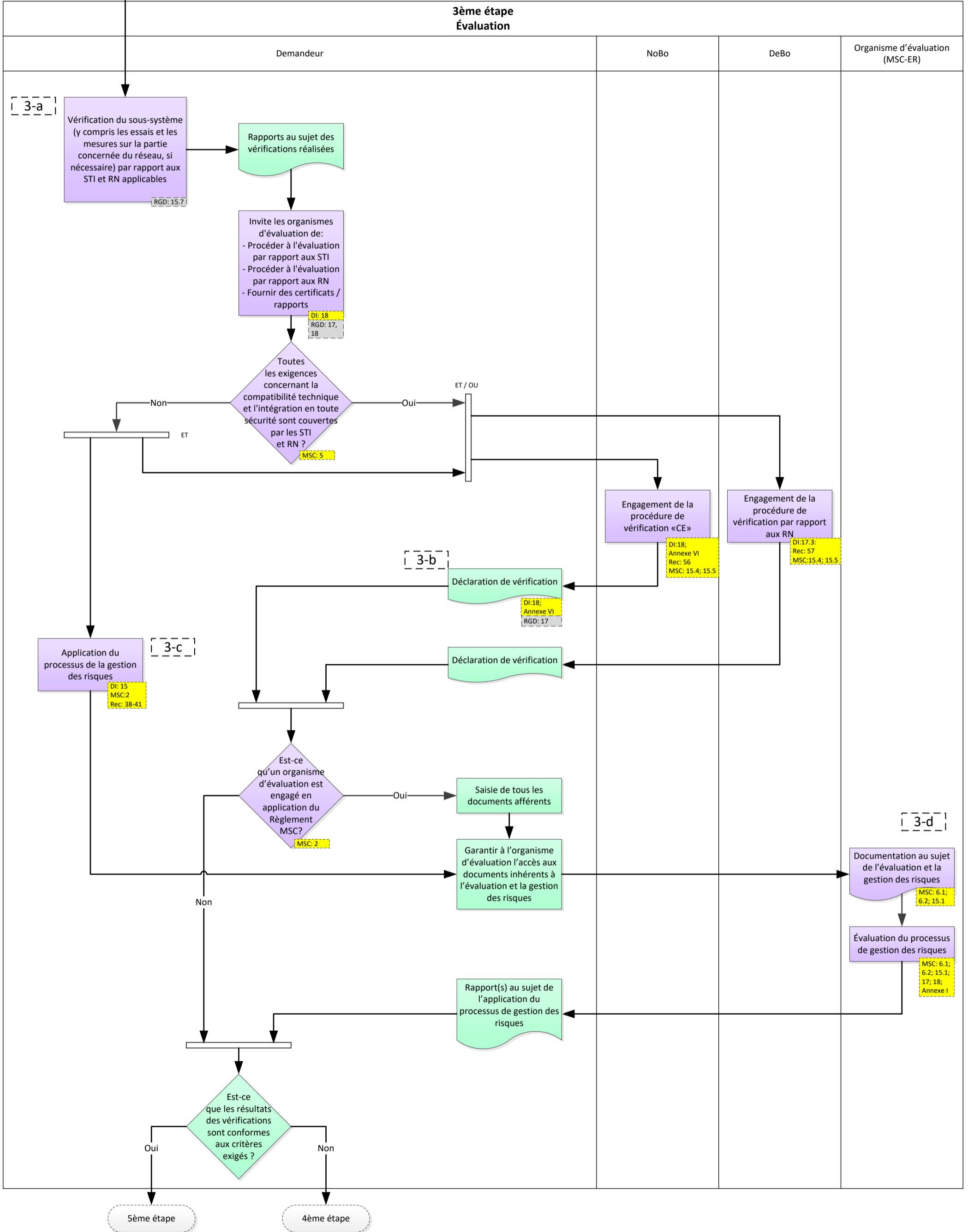


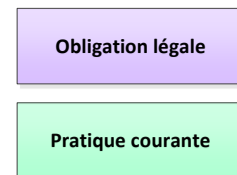
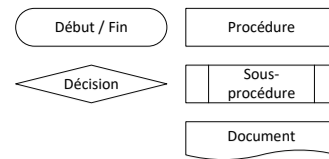


DS: Directive Sécurité 2004/49/CE
 DI: Directive Interopérabilité 2008/57/CE
 MSC-ER: Règlement (UE) 402/2013
 Reg: Règlement (UE) 2016/796
 Rec: Recommandation 2014/897/UE

RGD: Règlement grand-ducal du 1er juin 2010 relatif à l'interopérabilité du système ferroviaire

*: Début d'un délai

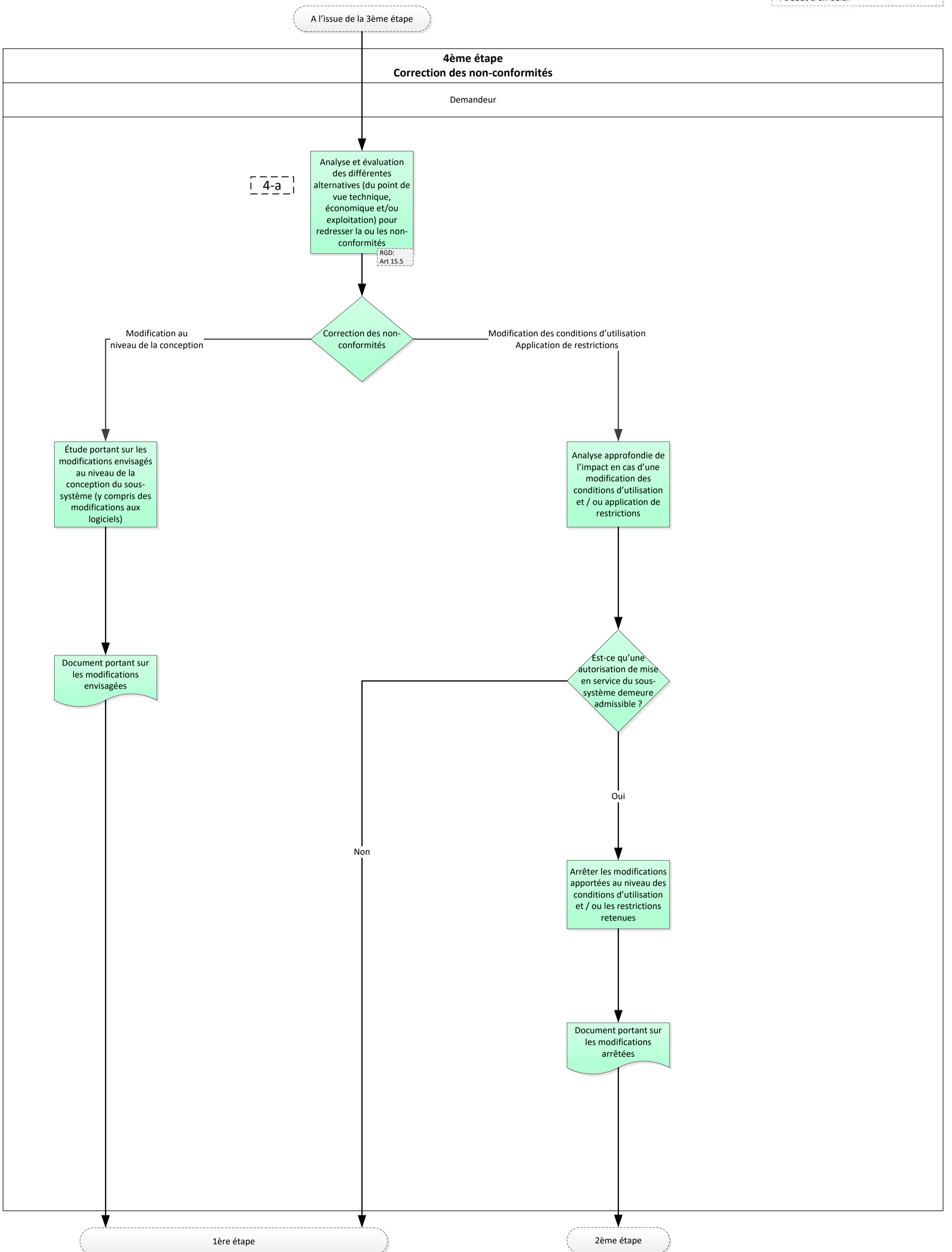


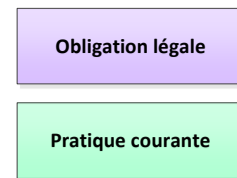
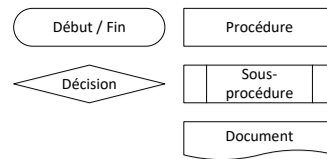


DS: Directive Sécurité 2004/49/CE
 DI: Directive Interopérabilité 2008/57/CE
 MSC-RA: Règlement (UE) 402/2013
 Reg: Règlement (UE) 2016/796
 Rec: Recommandation 2014/897/UE

RGD: Règlement grand-ducal du 1er juin 2010 relatif à l'interopérabilité du système ferroviaire

*: Début d'un délai

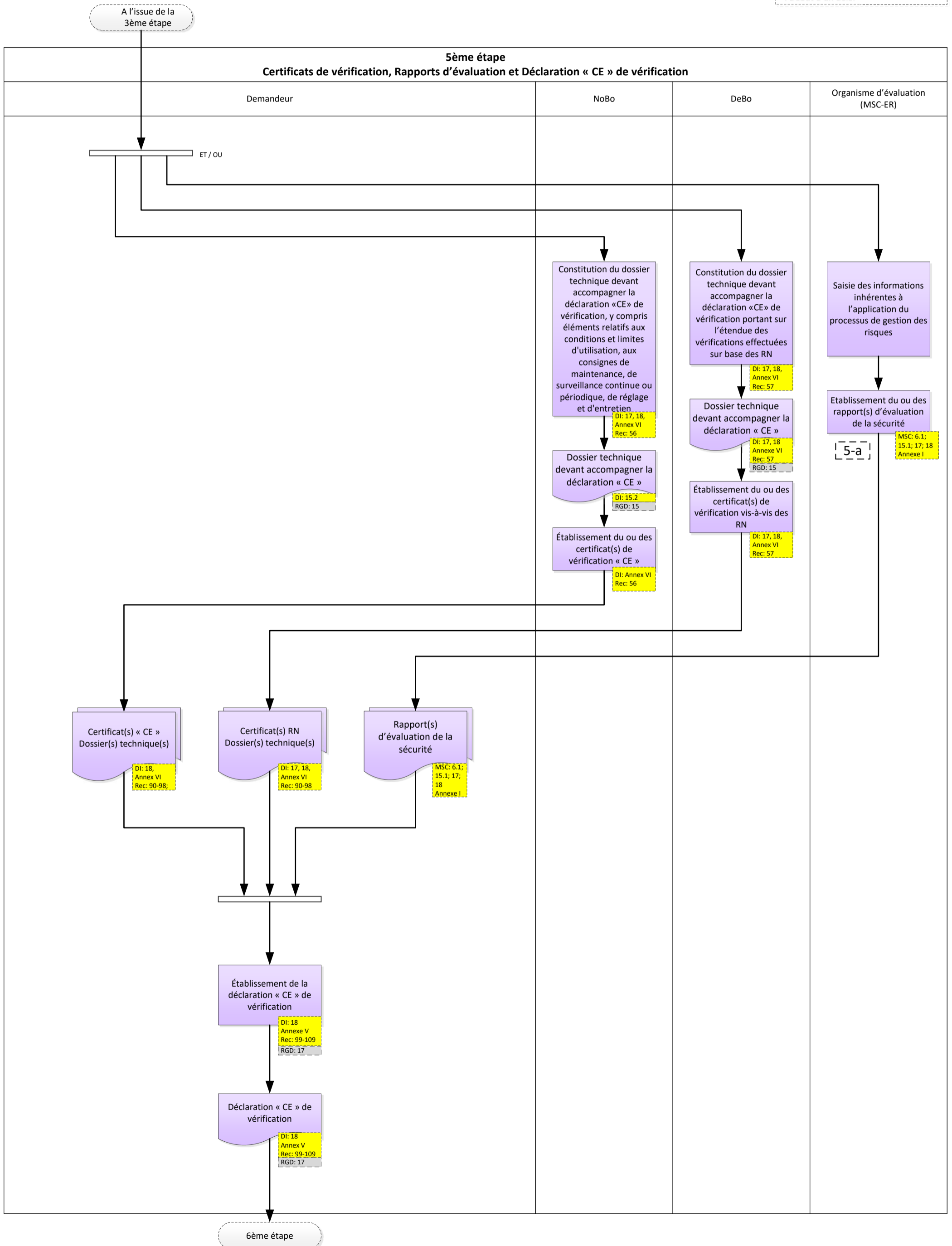


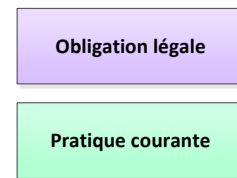
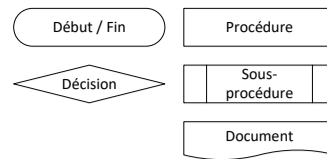


DS: Directive Sécurité 2004/49/CE
 DI: Directive Interopérabilité 2008/57/CE
 MSC-ER: Règlement (UE) 402/2013
 Reg: Règlement (UE) 2016/796
 Rec: Recommandation 2014/897/UE

RGD: Règlement grand-ducal du 1er juin 2010 relatif à l'interopérabilité du système ferroviaire

*: Début d'un délai

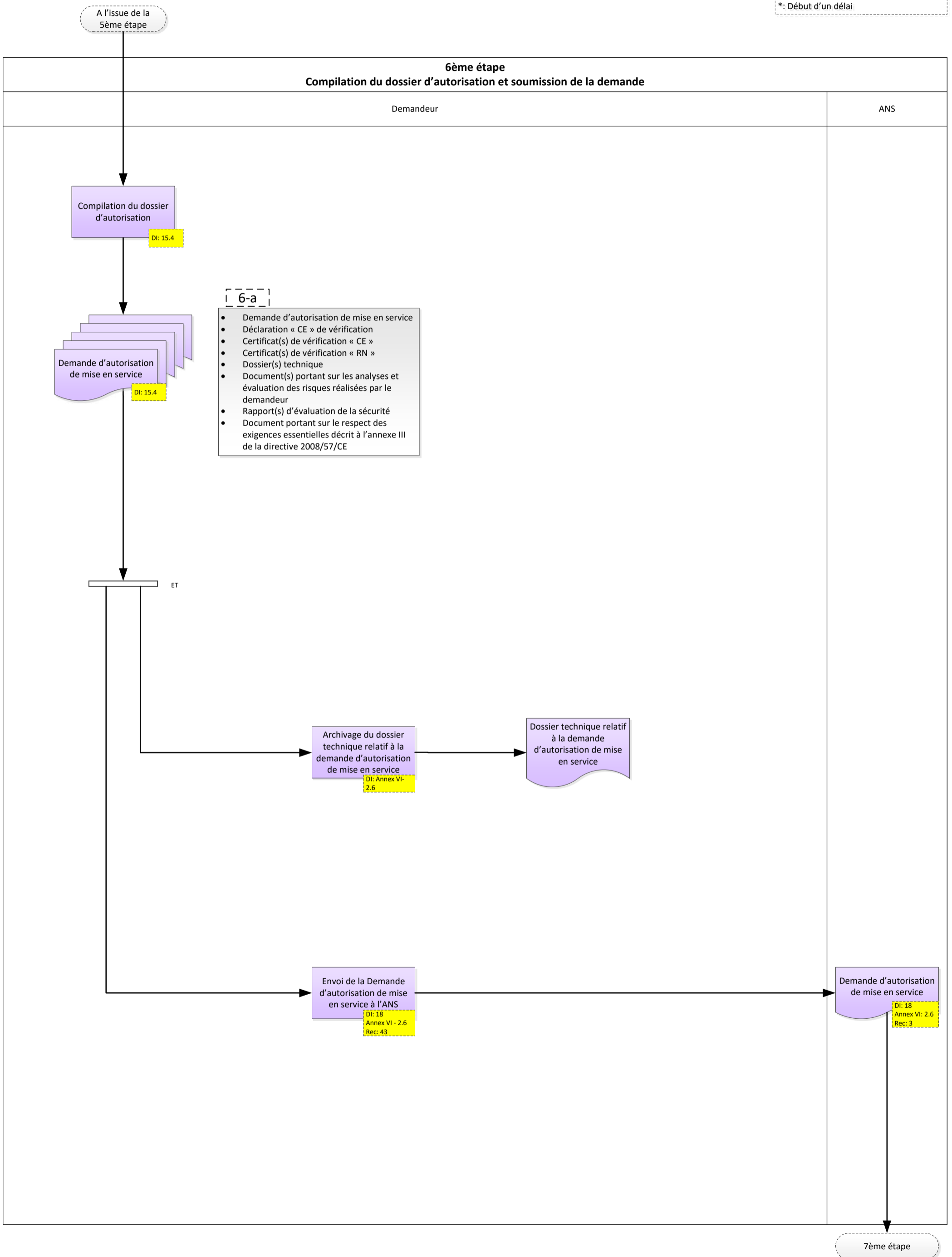


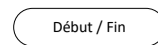
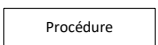
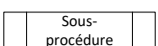
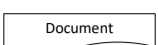

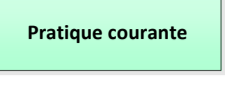


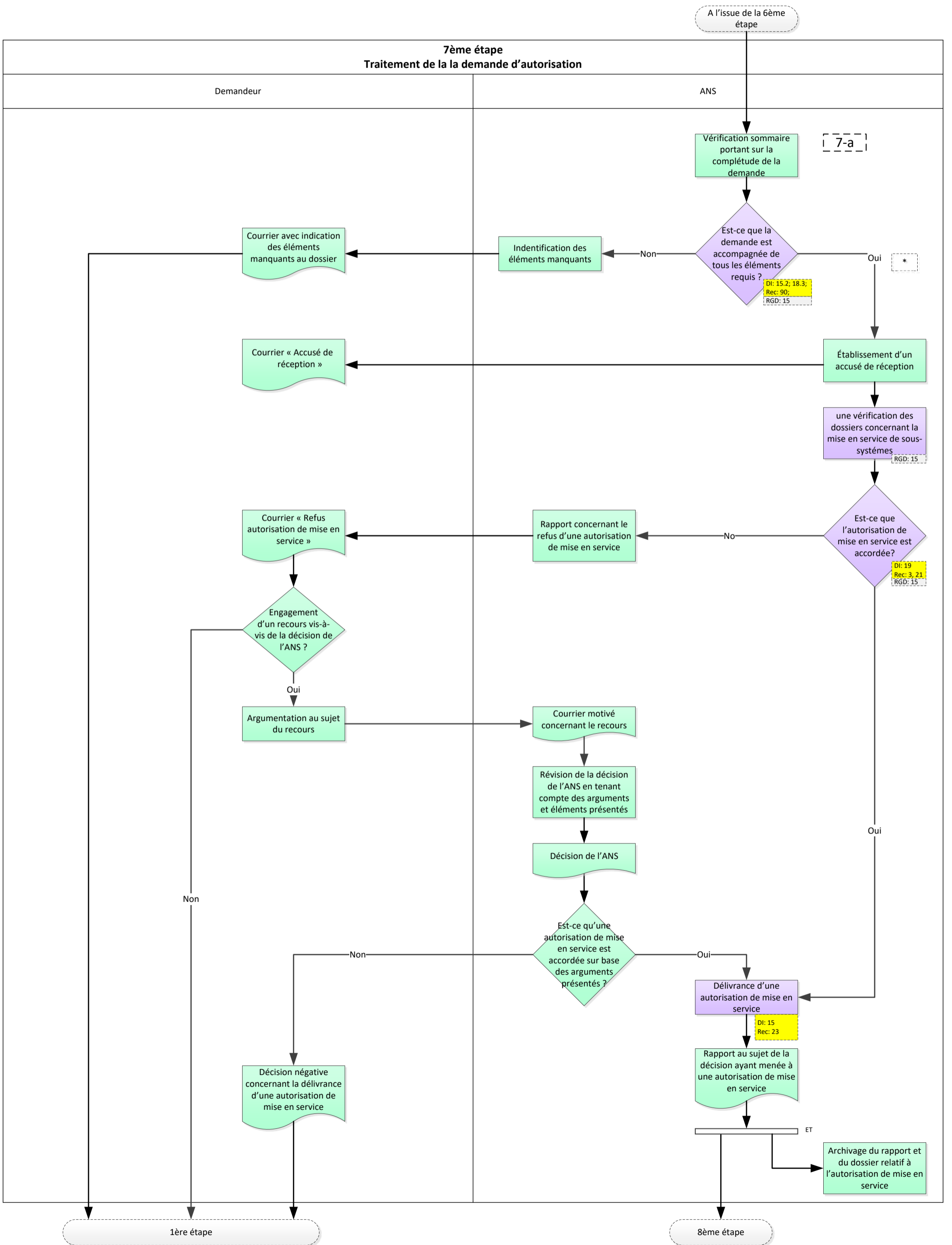
DS: Directive Sécurité 2004/49/CE
 DI: Directive Interopérabilité 2008/57/CE
 MSC-ER: Règlement (UE) 402/2013
 Reg: Règlement (UE) 2016/796
 Rec: Recommandation 2014/897/UE

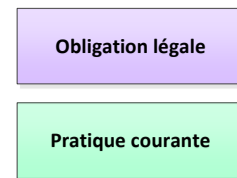
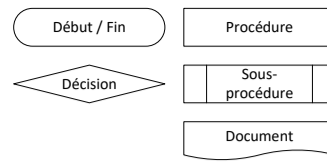
RGD: Règlement grand-ducal du 1er juin 2010 relatif à l'interopérabilité du système ferroviaire

*: Début d'un délai



 Début / Fin  Procédure  Sous-procédure  Document	 Obligation légale  Pratique courante	DS: Directive Sécurité 2004/49/CE DI: Directive Interopérabilité 2008/57/CE MSC-ER: Règlement (UE) 2015/1136 Reg: Règlement (UE) 2016/796 Rec: Recommandation 2014/897/UE RGD: Règlement grand-ducal du 1er juin 2010 relatif à l'interopérabilité du système ferroviaire *: Début d'un délai
--	---	---





DS: Directive Sécurité 2004/49/CE
 DI: Directive Interopérabilité 2008/57/CE
 MSC-ER: Règlement (UE) 402/2013
 Reg: Règlement (UE) 2016/796
 Rec: Recommandation 2014/897/UE

RGD: Règlement grand-ducal du 1er juin 2010 relatif à l'interopérabilité du système ferroviaire

*: Début d'un délai

